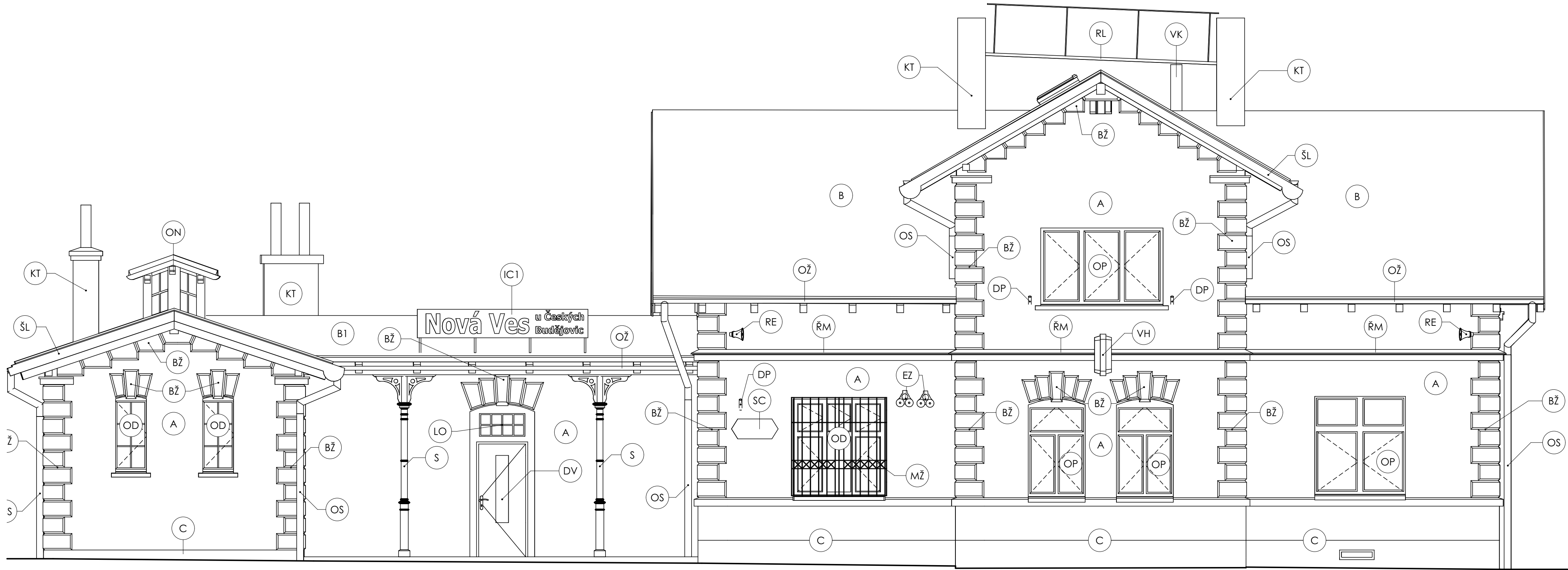
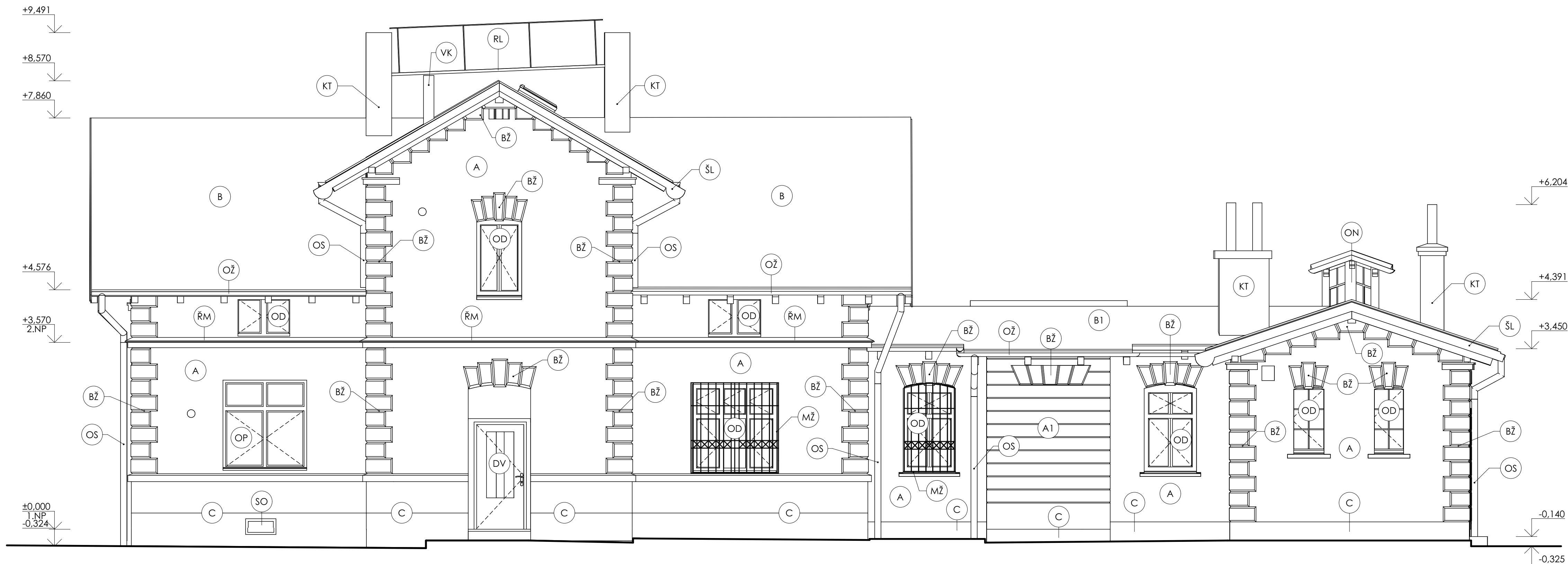


Severní pohled



Jižní pohled



LEGENDA

- A VNĚJŠÍ OMÍTKA; BARVA ŽLUTÁ
- A1 PROFILOVANÁ FASÁDA (LINIOVÁ RÝHOVANÁ BOSÁŽ); BARVA ŽLUTÁ
- B STŘEŠNÍ KRYTINA Z KERAMICKÝCH TAŠEK; BARVA CÍHLOVÁ
- B1 STŘEŠNÍ KRYTINA Z TRAPÉZOVÉHO PLECHU; BARVA ČERVENÁ
- BŽ PROFILOVANÁ OMÍTKA - BOSÁŽ; BARVA BÍLÁ
- C KAMENNÝ SOKL; BARVA PŘÍRODNÍ
- DP TRUBKOVÝ DRŽÁK NA VLAJKU (PRAPOR); BARVA KOV
- DV DVEŘE VCHODOVÉ DŘEVĚNÉ; BARVA PŘÍRODNÍ
- EZ ELEKTRICKÝ VENKOVNÍ ZVONEK; BARVA KOV
- IC1 INFORMAČNÍ PROSVĚTLENÁ CEDULE; BARVA MODRÁ
- IC2 INFORMAČNÍ CEDULE; BARVA MODRÁ
- KT CIHELNÉ KOMÍNOVÉ TĚLESO; BARVA CÍHLOVÁ
- LO LUXFEROVÉ OKNO
- MŽ VENKOVNÍ KRYCÍ MŘÍŽ; BARVA KOV
- OD OKNO DŘEVĚNÉ; BARVA PŘÍRODNÍ
- ON DŘEVĚNÁ ODVĚTRÁVACÍ NÁSTAVBA; BARVA PŘÍRODNÍ
- OP OKNO PLASTOVÉ; BARVA HNĚDÁ
- OS OKAPOVÝ DEŠŤOVÝ SVOD; BARVA PŘÍRODNÍ ŠEDÁ
- OŽ OKAPOVÝ DEŠŤOVÝ ŽLAB; BARVA PŘÍRODNÍ ŠEDÁ
- RE SMĚROVÝ REENTRANTNÍ REPRODUKTOR; BARVA ČERNÁ
- RL OCELOVÁ REVIZNÍ LÁVKA
- ŘM ŘÍMSA KRYTÁ OPLECHOVÁNÍM; BARVA BÍLÁ
- ŘS ŘÍMSA; BARVA BÍLÁ
- S OCELOVÝ PROFILOVANÝ SLOUP; BARVA HNĚDÁ
- SC SMĚROVÁ CEDULE; BARVA MODRÁ S BÍLÝM POTISKEM
- SO OKNO SKLEPNÍ
- ŠL DŘEVĚNÁ ŠÍTOVÁ ZÁVĚTRNÁ LÍŠTA; BARVA PŘÍRODNÍ
- VH VENKOVNÍ HODINY; BARVA MODRÁ
- VK VĚTRACÍ KOMÍNEK KANALIZACE
- VM VĚTRACÍ MŘÍŽKA

Souřadnicový systém: - JTSK
±0,000 = +454,480 m n. m.

Výkový systém: BpV

PROJEKTOVÁ DOKUMENTACE JE ZPRACOVÁNA V ROZSAHU PROVEDENÍ STAVBY A NENAHRAZUJE TAK VÝROBNÍ DOKUMENTACI DODAVATELE

A1 SPOL. S R.O. - ARCHITEKTONICKÁ, PROJEKTOVÁ A INŽENÝRSKÁ ČINNOST NOVÁ 1997/24, 370 01 Č. BUĎEJOVICE, Tel: 725 721 025, E-mail: adler@arch-pro.cz				
Architektonický návrh	Vedoucí zakázky Ing. František Adler	Zodpovědný projektant Ing. Matěj Muzika	Vypracoval Ing. Oliver Ernst	Kontrola (HIP)
Investor	Správa železniční dopravní cesty, státní organizace, Diázděná 1003/7, 110 00 Nové Město			Č. zakázky Z1810
	Název zakázky - objekt Údržbové práce na objektu výpravní budovy s č. p. 29 na st. p. č. 865, v k.ú. Nová Ves u ČB			Stupeň PD DPS
	Datum 10/2018			Formát A4 8x44
	Měřítko 1:50			Č. výkresu D.1.1.7
	Výkres (příloha) Severní a jižní pohled - stávající stav			Profese A

TATO PROJEKTOVÁ DOKUMENTACE JE DUŠEVNÍM VLASTNICTVÍM FIRMY A1, SPOL. S R.O. A VZTAHUJE SE NA NI VŠECHNA USTANOVENÍ AUTORSKEHO ZÁKONA. DOKUMENTACI LZE UŽÍVAT POUZE VE SMYSLU PRÍSLUŠNÉ SMLOUVY O DÍLO. KOPÍROVÁNÍ A JINÁ ROZŠÍŘOVÁNÍ VÝKRESU NEBO JEJICH ČÁSTI MOHOU BYT PROVÁDĚNA JEN SE SOUHLASEM A1, SPOL. S R.O.